

Quadro de Painéis gráficos

Introdução

O seu quadro de painéis gráficos do mSupply utiliza o Grafana, uma ferramenta de visualização de código aberto conectada ao banco de dados do seu servidor mSupply. Este Guia de Usuário contém links externos para páginas do Grafana onde são explicados vários conceitos, incluindo como editar seu quadro de painéis gráficos atuais ou criar como criar novos.

Cada painel é composto de sub-painéis editáveis organizados em uma grade. Eles são separados por linhas e podem ser movidos para posições diferentes da grade com o uso do rato. Cada painel faz consulta ao banco de dados do seu servidor mSupply para apresentar todas as informações em formato visual (gráficos, tabelas, etc).

Você pode visualizar e compartilhar os dados do seu quadro de painéis, mudar a aparência e os tipos de dados dos sub-painéis e criar novos painéis personalizados no seu quadro de painéis gráficos para atender a sua necessidade.

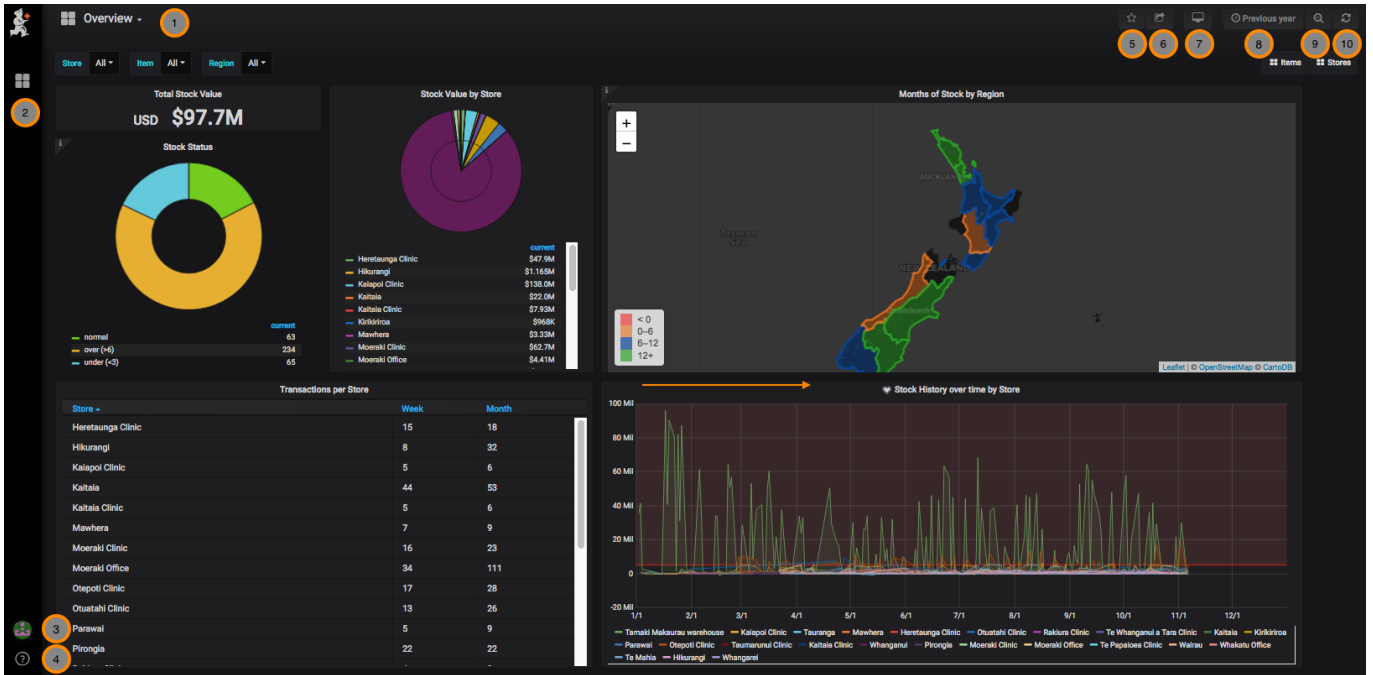
Para mais detalhes de uso, acesse [Conceitos básicos do Grafana Dashboard](#)

Começar a usar

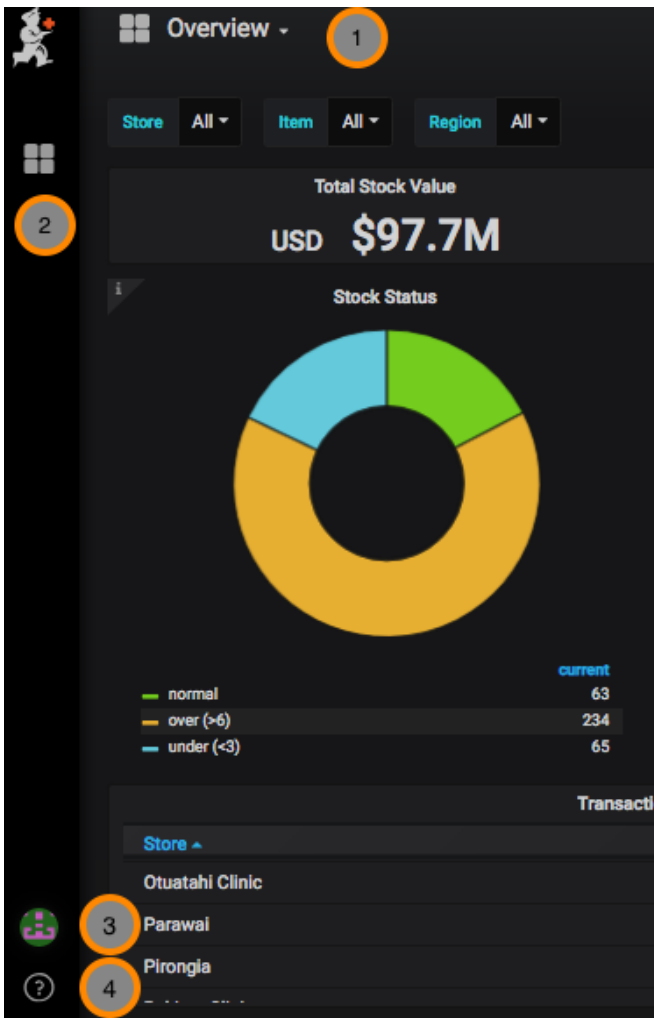
Assim que estiver logado você será apresentado a um grupo de painéis modelo que configuramos para você - similar ao exemplo abaixo.

Este exemplo apresenta o painel de **Visão geral** (*Overview*). A configuração inicial do intervalo de tempo é do 'Ano anterior'. Este exemplo de dashboard contém seis painéis:

- Valor total de estoque (*Total stock value*)
- Status atual de estoque (*Stock status*)
- Valor de estoque por local (*Stock value by store*)
- Transações por local (*Transactions per store*)
- Meses de estoque por região (*Months of stock by region*)
- Histórico de estoque por local (*Stock history over time by store*)



Menus de navegação



- 1. Overview** - Nome do painel que você está visualizando. Clique aqui para abrir uma janela e ver os outros painéis.
- 2. Menu dos painéis** - Início (Home), Gerenciar quadro de painéis (Manage dashboards), Playlists, Snapshots
- 3. Menu do usuário** - Preferências (Preferences), Mudar a senha (change password), Sair (sign out)
- 4. Menu de ajuda** - Teclas de atalho (Keyboard shortcuts), Comunidade (Community site), Documentação (Grafana documentation)
- 5. Guardar favoritos**
- 6. Compartilhar quadro de painéis - Via imagem**

[em
ou
link](#)

**7.
Mo
do
de
vis
ual
iza
çã
o
cir
cul
ar**

**8.
Int
erv
alo
de
te
mp
o -
Co
ntr
ole
de
int
erv
alo
de
te
mp
o
dos
pai
néi
s**

**9.
Pe
sq
uis
ar**

**10.
At
ual
iza**

r



From:
<https://wiki.msupply.foundation/> - **mSupply Foundation Documentation**

Permanent link:
https://wiki.msupply.foundation/pt:dashboard:getting_started?rev=1581452579

Last update: **2020/02/11 20:22**

