

# 1. Painéis

## Introdução

O seu painel mSupply utiliza o Grafana, uma ferramenta de visualização de código aberto conectada ao banco de dados do seu servidor mSupply. Este Guia de Usuário contém links externos para páginas do Grafana onde são explicados vários conceitos, incluindo como editar seu painel atual ou criar um novo.

Cada painel é composto de sub-painéis editáveis organizados em uma grade. Eles são separados por linhas e podem ser movidos para posições diferentes da grade com o uso do rato. Cada painel faz consulta ao banco de dados do seu servidor mSupply para apresentar todas as informações em formato visual (gráficos, tabelas, etc).

Você pode visualizar e compartilhar os dados do seu painel, mudar a aparência e os tipos de dados dos sub-painéis e criar novos painéis personalizados para atender a sua necessidade.

Para mais detalhes de uso, acesse [Conceitos básicos do Grafana Dashboard](#)

---

## Começar a usar

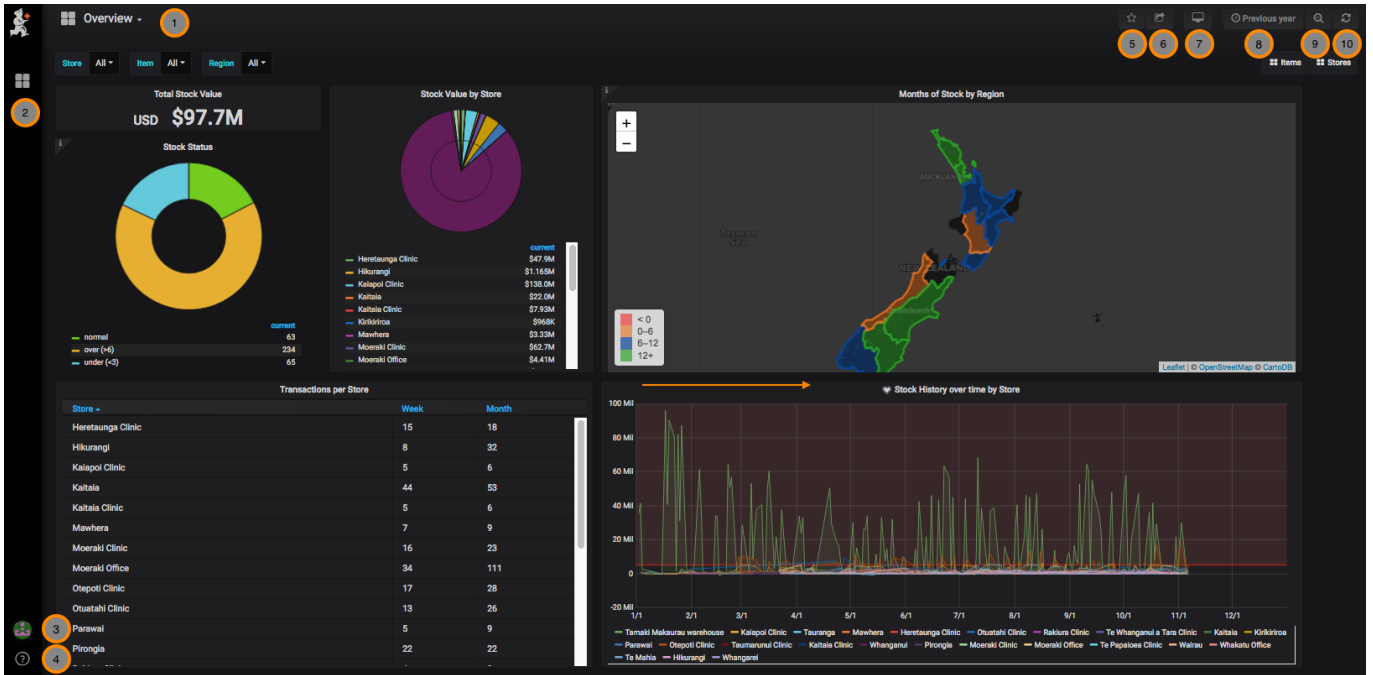
When you log in you will see a suite of demo dashboards that we have configured for you - similar to the example below. Assim que estiver logado você será apresentado a um grupo de dashboards modelo que configuramos para você - similar ao exemplo abaixo.

Este exemplo apresenta o painel geral 'Overview'.

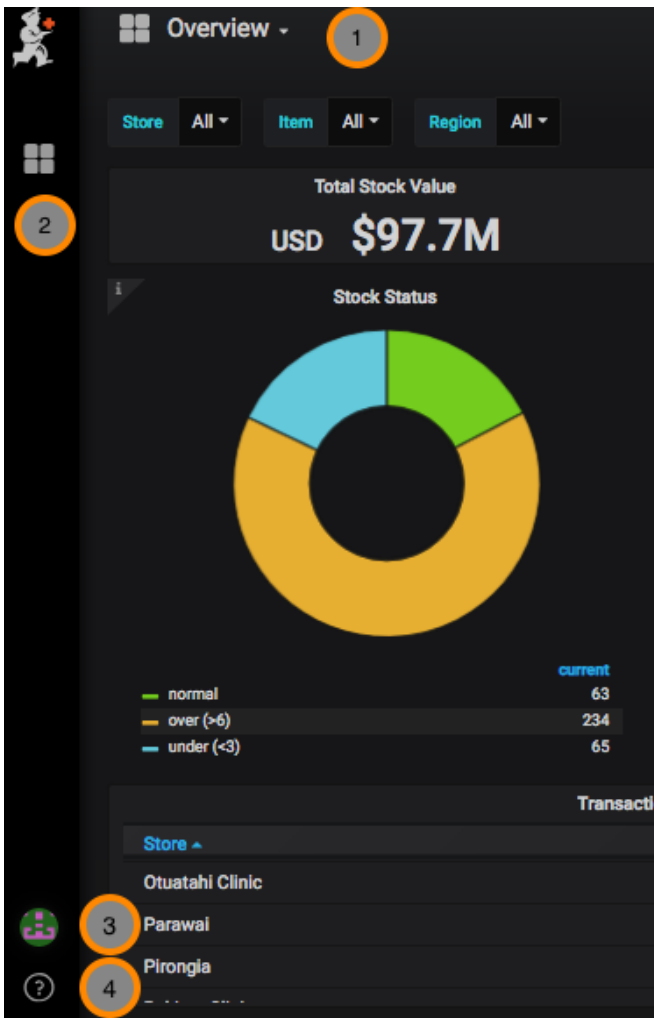
A configuração inicial do intervalo de tempo é do 'Ano anterior'.

Este exemplo de dashboard contém seis painéis:

- Valor total de estoque (Total stock value)
- Status atual de estoque (Stock status)
- Valor de estoque por local (Stock value by store)
- Transações por local (Transactions per store)
- Meses de estoque por região (Months of stock by region)
- Histórico de estoque por local (Stock history over time by store)



## Menus de navegação



- 1. Overview** - Nome do painel que você está visualizando. Clique aqui para abrir uma janela e ver os outros painéis.
- 2. Menu dos painéis** - Início (*Home*), Gerenciar painéis (*Manage dashboards*), Playlists, Snapshots
- 3. Menu do usuário** - Preferências (*Preferences*), Mudar a senha (*change password*), Sair (*sign out*)
- 4. Menu de ajuda** - Teclas de atalho (*Keyboard shortcuts*), Comunidade (*Community site*), Documentação (*Grafana documentation*)
- 5. Guardar nos favoritos**
- 6. Compartilhar este painel** - [Via imagem ou](#)

[link](#)

**7. Mo do de visualização circular**

**8. Intervalo de tempo - Controle de intervalo de tempo dos painéis**

**9. Procurar**

**10. Atualizar**



From:  
<https://wiki.msupply.foundation/> - **mSupply Foundation Documentation**

Permanent link:  
[https://wiki.msupply.foundation/pt:dashboard:getting\\_started?rev=1581365614](https://wiki.msupply.foundation/pt:dashboard:getting_started?rev=1581365614)

Last update: **2020/02/10 20:13**

